

## Дорожная

Гарик Сукачев гр.Неприкосаемые

инстр.И.Синявский

♩ = 132

*mf*

5 **1**

9 **7** **2**

22 **3**

27

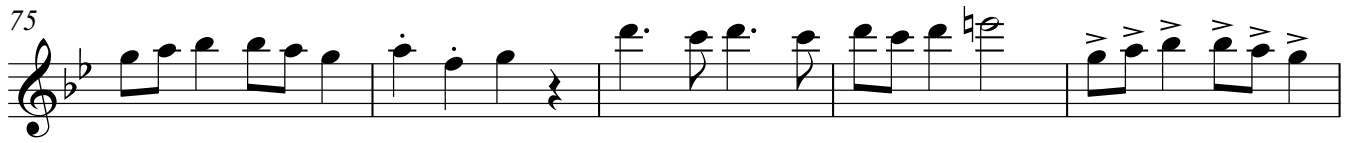
32 **4** 1. **3**

39 **5** **2**

46 **6** 2.

51 **7**

56 **9**



# Дорожная

Гарик Сукачев гр.Неприкосаемые

инстр.И.Синявский

$\text{♩} = 132$

*mf*

5 **1**

9 **2** **7** **2**

22 **3**

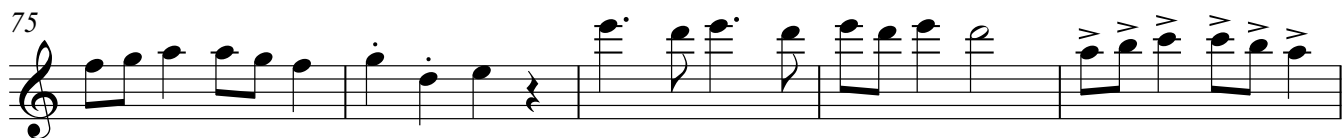
27

32 **4** 1. **3**

39 **5** **7** **6** 2.

50 **7** **3**

56 **9**



Alto Saxophone

# Дорожная

Гарик Сукачев гр.Неп  
инстр.И.Синявский

♩ = 132

5 2 1 7 2

17 6 3

27 4

33 3

40 5

45 6 2.

52 7 3 2 9

69

75

80 *mp* *f*

Tenor Saxophone

# Дорожная

Гарик Сукачев гр.Нептуны  
инстр.И.Синявский

♩ = 132

5 2 1 7 2

17 6 3

27 4 1.

33 3

40 5

45 6 2. 2

52 7 3 2 9

69

75

80

*mp* *f*

# Дорожная

Гарик Сукачев гр.Нептр  
инстр.И.Синявский

♩ = 132

5 2 1

*mf*

11

16 2 7 3 6

*f*

32 4 1.

*mf*

37 5

41 2

48 6 2. 7

*f* *mp*

53 3 19

*mf* *mf*

78

82 *mp* *f*

## Дорожная

Гарик Сукачев гр.Неприк  
инстр.И.Синявский

♩ = 132

5 2 1

*mf*

11

16 2 7 3 6

*f*

32 4 1.

*mf*

37 5

41 2

48 6 7

*f* *mp*

53 3 19

*mf* *mf*

78

82 *mp* *f*

## Дорожная

Гарик Сукачев гр.Неприко  
инстр.И.Синявский

♩ = 132

5 2 1

*mf*

11

16 2 7 3 6

*f*

32 4 1.

*mf*

37 5

41 2

48 6 2.

*f* *mp* 7

53 3 19

*mf* *mf*

78

82 *mp* *f*

Baritone

# Дорожная

Гарик Сукачев гр.Неприко  
инстр.И.Синявский

♩ = 132

5 2 1

*mp*

12 2

*mf*

17 *f*

23 3 3

*mf*

31 4 1.

*mp*

36 5

*f*

41 *f*

47 6 2.

*mp*

52 7 2

*mf*

57 *mf*

61



67



74



80



Trombone

# Дорожная

инстр. И. Сияевский

♩ = 132

5 2 1

9

15 *mp* 2 *f* *mf*

21 3 2

28 4 1.

33 2 *gliss.*

39 5 *f*

45 6 2. *gliss.*

51 7

55 *gliss.* *mf*

Trombone

59

*f* *mp*

67

*mf*

73

*f*

79

*mp* *f*

# Дорожная

Гарик Сукачев гр.Неприкосаемы  
инстр.И.Синявский

♩ = 132

5 2 1

*mf*

12 2

17

21 3

*mf*

26

*mf*

31 4 1.

*mf*

36 5

41

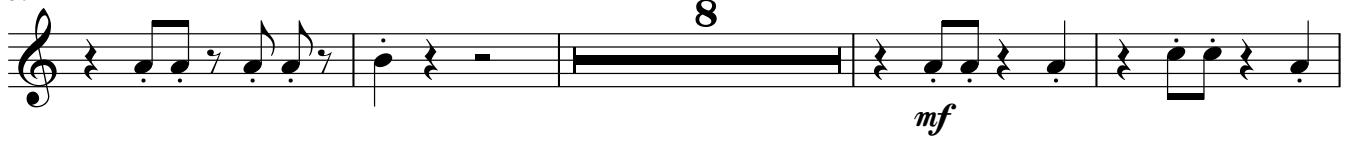
45 6 2.

50 7

55



59



71



76



81



## Дорожная

Гарик Сукачев гр.Неприкосаемые  
инстр.И.Синявский

♩ = 132

5 2 1

12 2

17

21 3

26 *mf*

31 4 1.

36 5

41

45 6 2.

50 7

*mf*

55



59



71



76



81



## Дорожная

Гарик Сукачев гр.Неприкосаемые  
инстр.И.Синявский

♩ = 132

5 2 1

12 2

17

21 3

26 *mf*

31 4 1.

36 5

41

45 6 2.

50 7

*mf*

55



Tuba

# Дорожная

Гарик Сукачев гр.Неприкосаемые  
инстр.И.Синявский

♩ = 132

5 2 1

*mf*

12 2

17

22 3

27

32 4 1.

37 5

41

46 6 2.

51 7

56



61



73



78



82



# Дорожная

Гарик Сукачев гр.Неприкосаемые  
инстр.И.Синявский

♩ = 132

4

*mp* *f*

9

*mf*

13

17

21

25

29

33

37

41

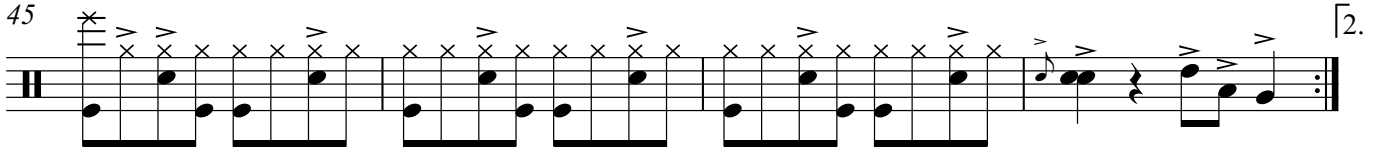
1

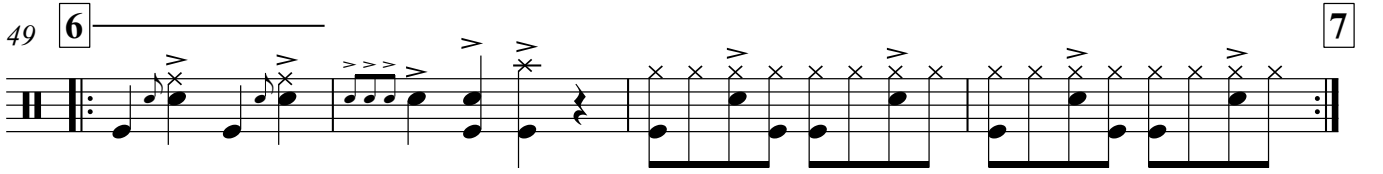
2

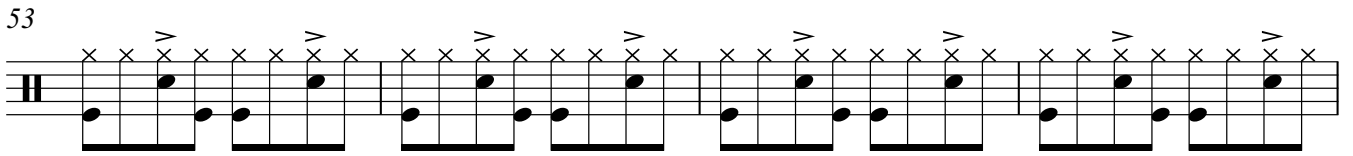
3

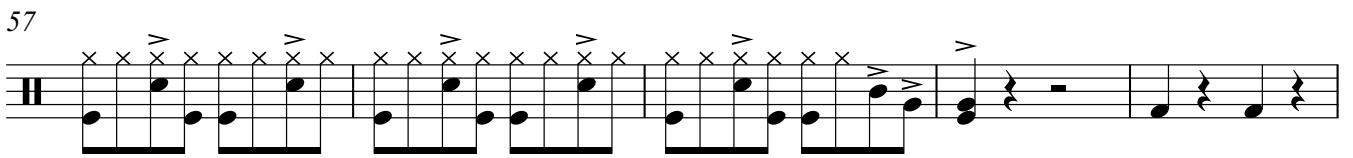
4

5

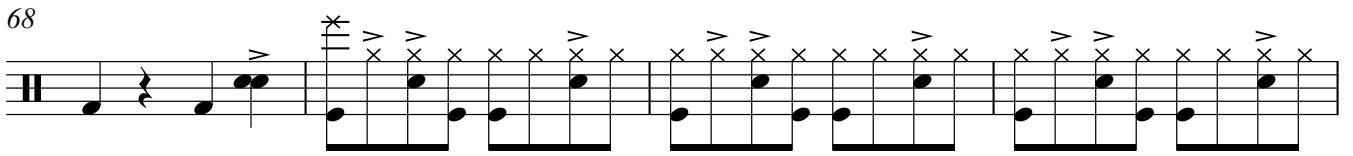
45  2.

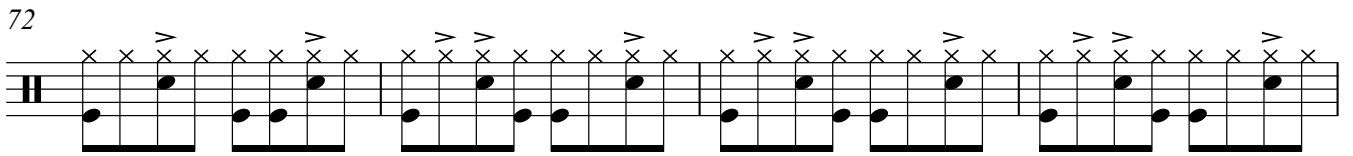
49 6  7

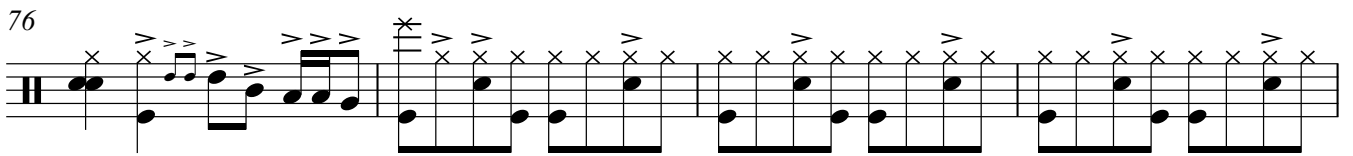
53 

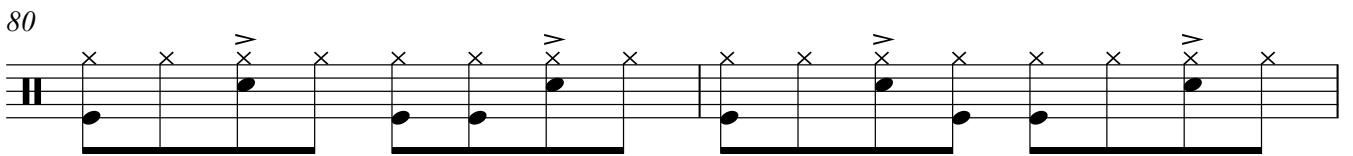
57 

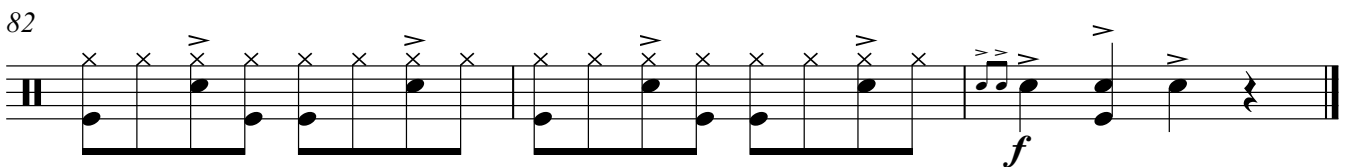
62 

68 

72 

76 

80 

82  *f*