



XII Preludium

Andante sostenuto ed elegiaco (♩=52)

a) Górny głos powinien dominować.

b) Albo

c) Również tutaj należy wyraźnie wydatnić głos najwyższy i zróżnicować głosy pod względem barwy.



9 *p*

11 *f con la più grande espressione*

14 *p*

17 *f con molta voce e sempre espress.*

20 *f*

allargando *a tempo*

allargando

d) W pierwszej połowie tego taktu należy zdecydowanie wydłubić głos najwyższy.
e) Aby pozwolić brzmieć c w basie, w rękopisie stałe związane

łukami przzerwano łuk; gramy *aff*.
f) Następującą diwętki nieco wydłubić:





XII Fuga

Molto moderato ($\text{♩} = 66$) *bene appoggiato*

(a 4voci)

p bene appoggiato

sotto voce
a)

sempre legato

p marc.

b)

mf

c)

Temat **I Kontrapunkt** **II kontrapunkt**

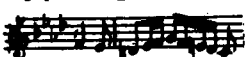
Odpowiedź tonalna **III kontrapunkt**

t. 13, 28

a) Ścisłe rytmicznie.

b) Pochodzi z kontrapunktu.

c) Po tych czterech dźwiękach drugi kontrapunkt kontynuowany jest w głosie bezpośrednio wyższym:





15 *mf* *p* *mf*

18 *mf* *mf* *T*

21 *f*

24

27 *g)* *mf* *T*

- d) Zaakcentować *f* przedłużone łukiem i zagrać lekko drugie *f*
Ta sama uwaga stosuje się do ostatniej ćwierćnuty w z. 29.
- e) Pochodź z kontrpunktu w odwrocie (inwersja).

- f) W tym takcie i dwu następnych podkreślić głos środkowy (altowy). Pozostałe głosy piano.
- g) Porównaj odnośnik c).



30

Measures 30-32. Treble staff: 5 4 2 1 2 1 3, 4 5 4 3 2 1, 5 5 2 2 3. Bass staff: 4, 4 5 3 4 1 2 3 5 5 3 4 1 5 5.

33

Measures 33-35. Treble staff: 5 3 5 2 2 4 5, 5 2 5 1 2, 2 5 1 1 2. Bass staff: 1 2 1 1 2 1 1 2 1 2 1 2 3 2 2 5 4 3.

36

Measures 36-38. Treble staff: 2 1 3 5, 1 3 5, 4 3 5. Bass staff: 2 3 5 4 5, 4 5 4 5, 3 1 2 4. Includes 'dim.' marking.

39

Measures 39-41. Treble staff: 5 4 5 2 5 2 1 2, 1 2 3, 2 1 2. Bass staff: 2 3 1 2 4, 1 2 2, 3. Includes 'p', 'cresc.', and 'f' markings.

42

Measures 42-44. Treble staff: 5 4 5 1 2 1 1 2, 1 2 1 1 2, 3 5. Bass staff: 1 5 4 4 3, 1 5 3 4 5 3 5 5 1 4. Includes 'deciso' markings.



5 4 3 *deciso* *mf* *p* *cresc.* *deciso* *f* *sempre più largamente*

1) Temat bardzo marcato; a partia synkopowana o wiele ciszzej, gdyż w innym wypadku utwór ten będzie brzmiał jakby:

