

Allegretto un poco espressivo ma semplice (♩=132)

The musical score for 'The Rose Tree' is presented in two systems. The first system consists of two staves: a treble staff and a bass staff. The treble staff begins with a treble clef, a key signature of two sharps (F# and C#), and a 3/4 time signature. It contains a melody with notes G4, A4, B4, C5, B4, A4, G4, F#4, E4, D4, C4, and B3. The bass staff begins with a bass clef and the same key signature and time signature. It contains a bass line with notes G3, F#3, E3, D3, C3, B2, A2, G2, F#2, E2, D2, and C2. The second system also consists of two staves. The treble staff continues the melody with notes B3, A3, G3, F#3, E3, D3, C3, B3, A3, G3, F#3, E3, D3, C3, and B3. The bass staff continues the bass line with notes G2, F#2, E2, D2, C2, B1, A1, G1, F#1, E1, D1, C1, and B1. The score includes various musical notations such as beams, slurs, and fingerings (1, 2, 3, 4, 5) to guide the performer.

a) Te dwa łuczki pochodzą od Bacha.



15 *cresc.* *mf* *cresc.*

18 *f* *dim.*

21 *p* *cresc.*

24 *tenuti* *molto espressivo* *rit. poco*

27 *a tempo* *marc.* *rit.* *dim.* *p*

b) Górny głos nieco większym tonem.



XVIII Fuga

Andante (♩=60)

(a 4 voci)

*nobilmente espressivo**mf**pesante**pesante*

Temat

Kontrapunkt

II Kontrapunkt

Odpowiedź tonalna

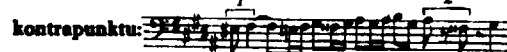
t 15, 19, 32

a) Odpowiednik



b) Progresja wznosząca się. Bas powtarza wycinek z tematu. Partia

soprano wyprowadzona z dwu następujących małych figur



c) Progresja opadająca, utworzona podobnie jak poprzedzająca.



d)

21 *un poco sotto voce* *cresc.*

25 *f*

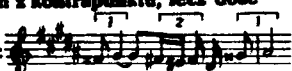
29 *dim.* *p*

33 *cresc.*

37 *largamente* *f*

d) Struktura następnego łącznika-progresji opiera się na dwóch małych fragmentach wprowadzonych z kontrpunktu, lecz dość

znacznie zmodyfikowanych. Przykład:



e) Ten takt następcza wiele trudności, gdy chcemy jasno uwydatnić temat.