



XXIV Preludium

a) Andante (♩=76)

a) Омецzenie „Andante” pochodzi od Becha. b) Głos najwyższy nieco głośniej.



23 *mf*

27 *p*

31 *p* *cresc. poco a poco*

35

39 *f* *allargando*

43 *f* *p*

c) Należy zwrócić uwagę na analogię pomiędzy tym taktem a t. 17 i dalszymi w fudze, tworzącymi łącznik oparty na progresji.



XXIV Fuga

a) Largo (♩=52)

(a 4 voci)


*mf espress. dolente**f**legato molto ed uguale**espress.**mf**p ed uguale**espress.**mf*

Tema

Kontrapunkt

Odpowiedź tonalna

a) Oznaczenie „Largo” oraz łuczki w temacie pochodzą od Bacha.

b) Ta figura kontrapunktu:  występuje często w dalszym ciągu fugi.c) Ten krótki motyw:  powtarzają w tercjach sopran i alt w t. 24 i 25.

d) Głos altowy powtarza kontrapunkt w odwrocie, ale na ostatniej ćwierćnucie taktu kontrapunkt w swej pierwotnej formie przechodzi do głosu tenorowego.

e) *fi*ś mocniej niż *ci*ś.Kontrapunkt
w odwrocieKontrapunkt
w ruchu prostym



marc.

f)

semplice

serenamente, tutto p ed uguale

i)

p ma marcato

cresc.

mf

pserenamente

f) Tutaj również kontrapunkt pojawia się najpierw w tenorze w odwróceniu, a potem w basie w ruchu prostym.

g) Dźwięk e³ nie powinien przygłuszyć dźwięku a^{is}¹.

h) Łącznik progresyjny, który występuje trzykrotnie w przebiegu fugi. Jego pogodna prostota tworzy cudowny kontrast z namiętą ekspresją reszty utworu.

i) To przypomnienie tematu  musi być zdecydowanie wydłużone.

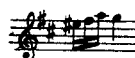
j) Drugie g^{is}¹ bardzo cicho.



k) Wykonanie:

l) W tym łączniku tenor powtarza uporczywie fragment kontrapunktu.

Figurację tę imituje częściowo najpierw sopran:



a potem alt.





1) Pochodzi z kontrapunktu.

2) Kontrapunkt przechodzi z altu do sopranu:



58

61

64

67

70

73

mf

dim.

p

cresc.

f

allarg.

ff

tr

mp marcato

o) Temat jest rozdzielony między dwa górne głosy:

