

# НЕФТЯНИК

Р.Воротников

$\text{♩} = 120$  *tr* по следам духового оркестра

*f* *mf* усиливая

17 *f* *p* coda

25 1. 2.

32 *mf* *tr*

42

# НЕФТЯНИК

Р.Воротников

$\text{♩} = 120$  *tr* *f* по следам духового оркестра *mf*

8 *mf* *усиливая*

15 *f* *coda*

23 *p* 1.

30 2. *mf* *tr*

39 *tr*

44  $\text{§}$

# НЕФТЯНИК

Р.Воротников

по следам духового оркестра

$\text{♩} = 120$

*f* *mf*

*mf* усиливая

1. 2. *f* coda *p*

1. *mf*

2. *mf*

41 *mf* §

# НЕФТЯНИК

Р.Воротников

по следам духового оркестра

$\text{♩} = 120$

*f* *mf*

9

усиливая  
1. 2.

16

*f* coda *p*  
1. 2.

24

33

*mf*

42

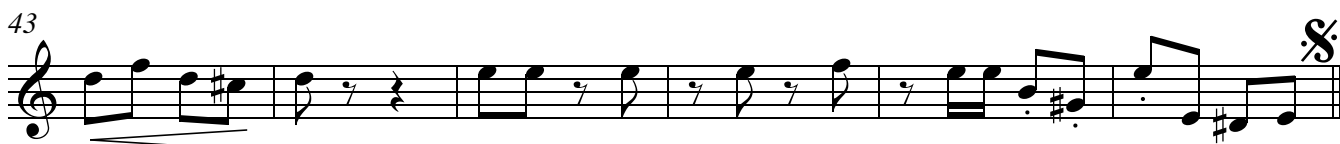
1. 2.

# НЕФТЯНИК

Р.Воротников

$\text{♩} = 120$

по следам духового оркестра



# НЕФТЯНИК

Р.Воротников

по следам духового оркестра

$\text{♩} = 120$

*f* *mf*

9

усиливая

17

1. 2. *coda* *f* *p*

24

1.

31

2. *mf*

38

43

$\text{§}$

# НЕФТЯНИК

Р.Воротников

♩=120

по следам духового оркестра

1. Musical staff 1: Treble clef, key signature of one sharp (F#), 2/4 time signature. Measures 1-8. Dynamics: *f*, *mf*. Includes a woodwind instrument icon above measure 4.

9. Musical staff 2: Treble clef, key signature of one sharp (F#), 2/4 time signature. Measures 9-15. Dynamics: *mf*. Includes the word "усиливая" below measure 12.

16. Musical staff 3: Treble clef, key signature of one sharp (F#), 2/4 time signature. Measures 16-23. Dynamics: *f*, *p*. Includes first and second endings, and the word "coda" above measure 22.

24. Musical staff 4: Treble clef, key signature of one sharp (F#), 2/4 time signature. Measures 24-30. Dynamics: *mf*. Includes first ending.

31. Musical staff 5: Treble clef, key signature of one sharp (F#), 2/4 time signature. Measures 31-37. Dynamics: *mf*. Includes second ending.

38. Musical staff 6: Treble clef, key signature of one sharp (F#), 2/4 time signature. Measures 38-42. Dynamics: *mf*.

43. Musical staff 7: Treble clef, key signature of one sharp (F#), 2/4 time signature. Measures 43-48. Dynamics: *mf*. Ends with a double bar line and repeat sign.

# НЕФТЯНИК

Р.Воротников

по следам духового оркестра

$\text{♩} = 120$

1. *f* *mf*

9

*mf* усиливая

16

1. 2. *f* *p* coda

24

1.

31

2. *mf*

38

43

$\text{♩} = 120$

# НЕФТЯНИК

Р.Воротников

♩=120

по следам духового оркестра

*f* *mf*

10 *f*

19 1. 2. *p* coda

28 *mf*

37

44