

ПРИТЯЖЕНИЕ ЗЕМЛИ



Слова Р. РОЖДЕСТВЕНСКОГО



Сообщество педагогов - d-seminar.ru

Музыка Д. ТУХМАНОВА

Умеренно

нар

p



-рог, по ко- то-рым мы в дет-стве про-шли и до-рог, по ко-

-то-рым прой-ти пред-сто-ит. Там го-ры вы-

-со-ки-е, там сте-пи бес-край-ни-е,

там вет-ры ле-тят, по про-

- сел - кам пы - ля, Мы - де - ти Га -

- лак - ти - ки, но, са - мо - е глав - но - е -

мы - де - ти тво - и, до - ро - га - я Зем -

- ля! При - тя -

- же - нье Зем - ли, при - тя - же - нье са - дов, и за -

Группа ВКонтакте



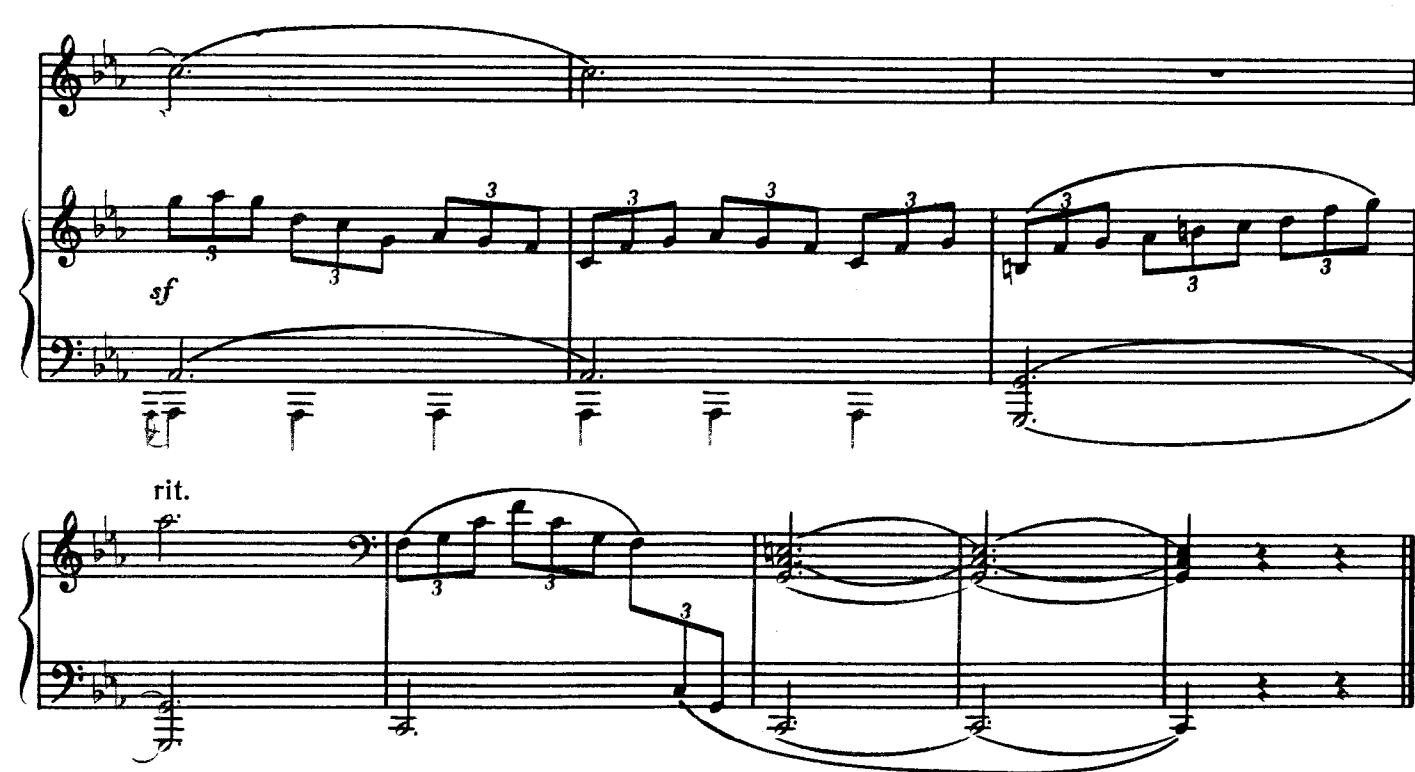
Сообщество педагогов - d-seminar.ru

ка-тов, и со-сен в пу-ши-стом сне-гу, не-боль-

-ших де-ре-вень и боль-ших го-ро-дов и ноч-

-но-го ко-стра на пу-стом бе-ре-гу.

-ля!



Как безмерно оно – притяженье Земли,
 Притяженье полей и печальных раки,
 Всех дорог, по которым мы в детстве прошли,
 И дорог, по которым пройти предстоит.

Припев: Там горы высокие,
 Там степи бескрайние,
 Там ветры летят, по проселкам пыли.
 Мы – дети Галактики,
 Но, самое главное –
 Мы – дети твои, дорогая Земля!

Притяженье Земли, притяженье садов,
 И закатов, и сосен в пушистом снегу,
 Небольших деревень и больших городов,
 И ночного костра на пустом берегу.

Припев.

Не изменится этот порядок вещей,
 И настигнет меня, и припомнится мне
 Притяженье Земли, притяженье друзей,
 Притяженье любимой в далеком окне.

Припев: Там горы высокие,
 Там степи бескрайние,
 Там ветры летят, по проселкам пыли.
 Мы – дети Галактики,
 Но, самое главное –
 Мы – дети твои, дорогая Земля!



Группа ВКонтакте



Сообщество педагогов - d-seminar.ru