

Clarinet in B $\flat$

# СОЛДАТ ВСЕГДА ГОТОВ В ПОХОД

Л. Бакалов

ин-ка к-та Рыбина О.В.

класс ин-ки Лисенко В.Е.

В темпе марша

9

19

26

33

1. 2.



Bassoon

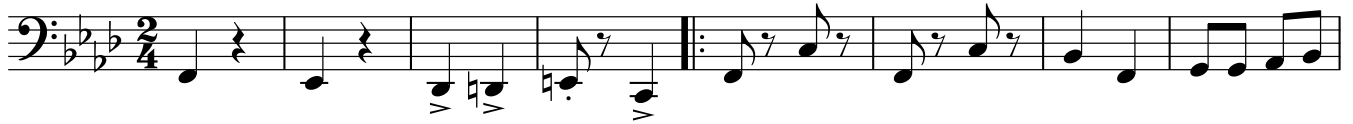
# СОЛДАТ ВСЕГДА ГОТОВ В ПОХОД

Л. Бакалов

В темпе марша

ин-ка к-та Рыбина О.В.

класс ин-ки Лысенко В.Е.



9



16



24



1.

2.

32





Tenor Saxophone

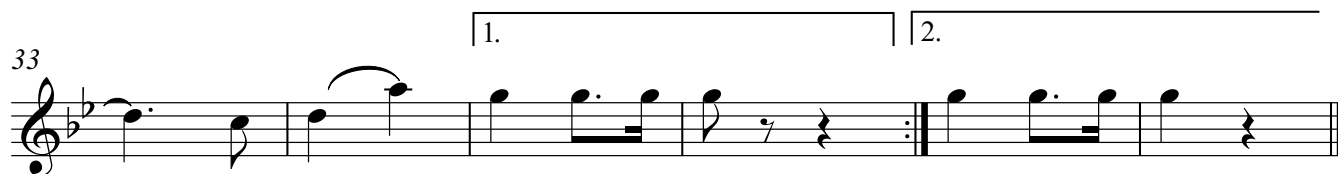
# СОЛДАТ ВСЕГДА ГОТОВ В ПОХОД

Л. Бакалов

ин-ка к-та Рыбина О.В.

класс ин-ки Лысенко В.Е.

В темпе марша



Horn in F

# СОЛДАТ ВСЕГДА ГОТОВ В ПОХОД

Л. Бакалов

В темпе марша

ин-ка к-та Рыбина О.В.

класс ин-ки Лысенко В.Е.



Horn in F

# СОЛДАТ ВСЕГДА ГОТОВ В ПОХОД

Л. Бакалов

В темпе марша

ин-ка к-та Рыбина О.В.  
класс ин-ки Лысенко В.Е.



Trumpet in B♭

# СОЛДАТ ВСЕГДА ГОТОВ В ПОХОД

Л. Бакалов

В темпе марша

ин-ка к-та Рыбина О.В.  
класс ин-ки Лысенко В.Е.



Trombone

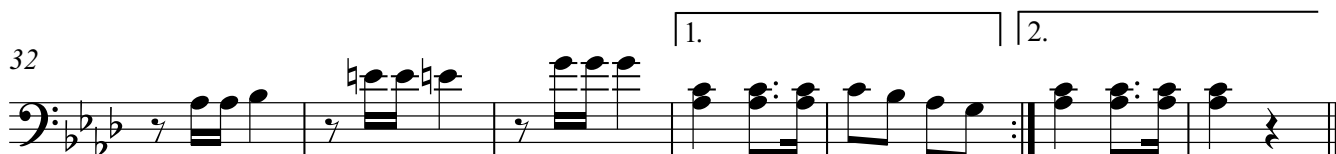
# СОЛДАТ ВСЕГДА ГОТОВ В ПОХОД

Л. Бакалов

В темпе марша

ин-ка к-та Рыбина О.В.

класс ин-ки Лысенко В.Е.





Snare drum

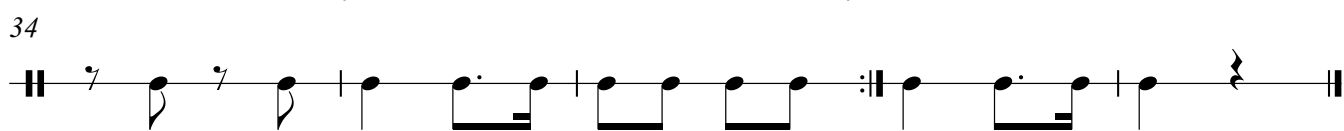
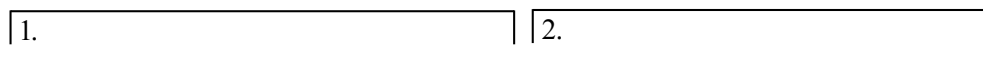
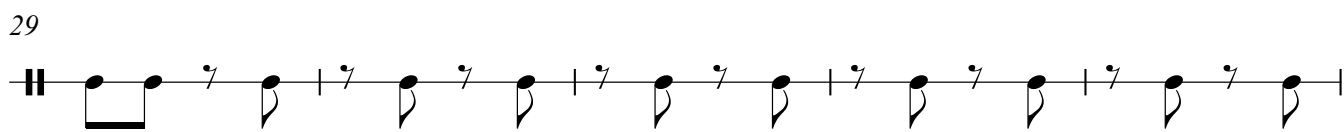
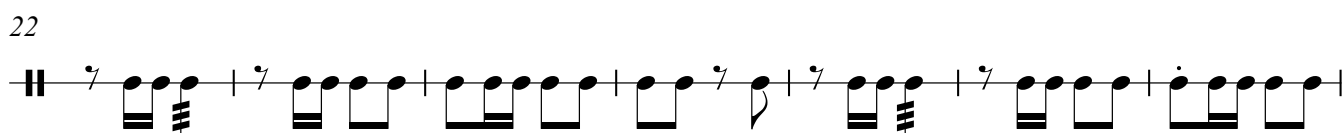
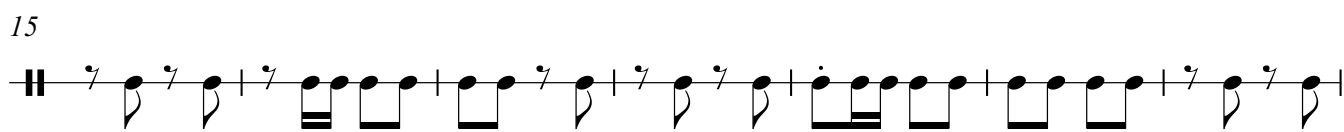
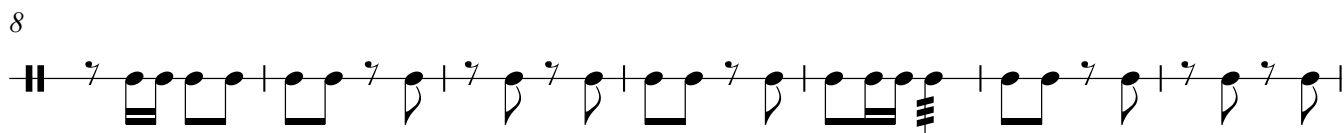
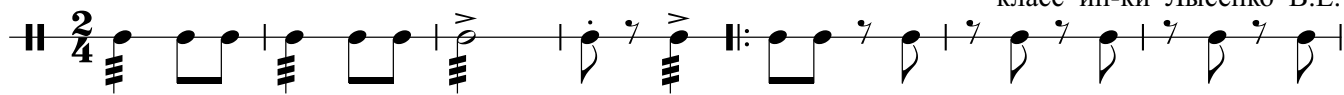
# СОЛДАТ ВСЕГДА ГОТОВ В ПОХОД

Л. Бакалов

ин-ка к-та Рыбина О.В.

класс ин-ки Лысенко В.Е.

В темпе марша



Bass drum

# СОЛДАТ ВСЕГДА ГОТОВ В ПОХОД

Л. Бакалов

ин-ка к-та Рыбина О.В.

класс ин-ки Лысенко В.Е.

**В темпе марша**

Musical notation for the first staff of the bass drum part, measures 1-8. The time signature is 2/4. The notation includes quarter notes, eighth notes, and rests, with accents and dynamic markings.

Musical notation for the second staff of the bass drum part, measures 9-15. The notation continues with eighth notes and quarter notes.

Musical notation for the third staff of the bass drum part, measures 16-22. The notation includes eighth notes, quarter notes, and rests.

Musical notation for the fourth staff of the bass drum part, measures 23-29. The notation continues with eighth notes and quarter notes.

Musical notation for the fifth staff of the bass drum part, measures 30-33. The notation continues with eighth notes and quarter notes.

Musical notation for the sixth staff of the bass drum part, measures 34-35. The notation includes first and second endings, marked with '1.' and '2.' and a repeat sign.

Musical notation for the seventh staff of the bass drum part, measures 36-37. The notation includes eighth notes, quarter notes, and rests.

Cornet

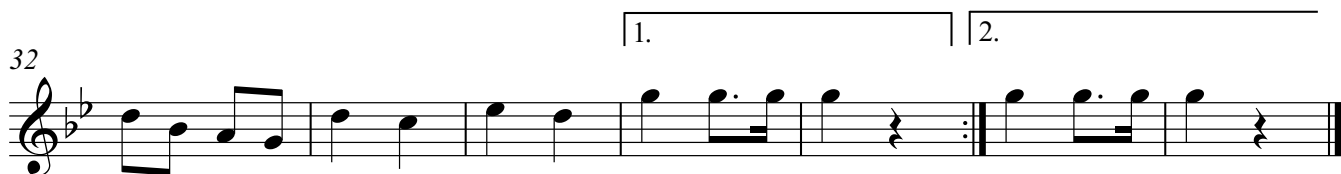
# СОЛДАТ ВСЕГДА ГОТОВ В ПОХОД

Л. Бакалов

ин-ка к-та Рыбина О.В.

класс ин-ки Лысенко В.Е.

В темпе марша



Cornet

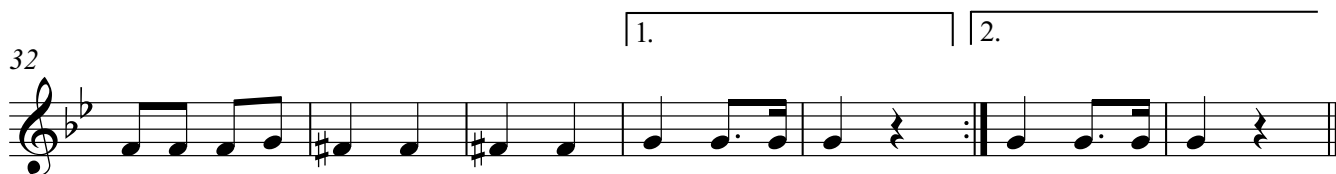
# СОЛДАТ ВСЕГДА ГОТОВ В ПОХОД

Л. Бакалов

ин-ка к-та Рыбина О.В.

класс ин-ки Лысенко В.Е.

В темпе марша



1st Baritone Bb

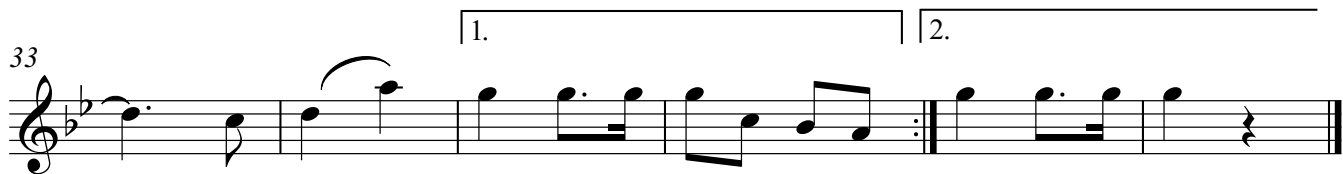
# СОЛДАТ ВСЕГДА ГОТОВ В ПОХОД

Л. Бакалов

ин-ка к-та Рыбина О.В.

класс ин-ки Лысенко В.Е.

В темпе марша



2nd Baritone B $\flat$

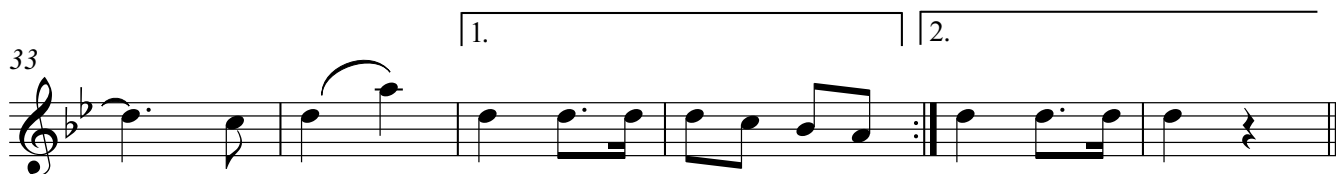
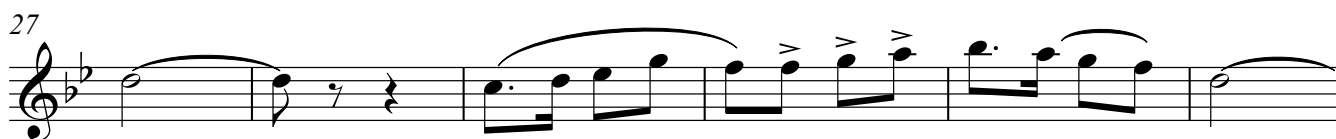
# СОЛДАТ ВСЕГДА ГОТОВ В ПОХОД

Л. Бакалов

ин-ка к-та Рыбина О.В.

класс ин-ки Лысенко В.Е.

**В темпе марша**



Tuba

# СОЛДАТ ВСЕГДА ГОТОВ В ПОХОД

Л. Бакалов

В темпе марша

ин-ка к-та Рыбина О.В.  
класс ин-ки Лысенко В.Е.



9



17



25



32

