

В МИНУТЫ ГРУСТИ

Флейта

Вальс

П.ШИШОВ

Обработка В.ВОРОБЬЕВА

♩ = 180

3

p

1

2

2

3

mp

4

mf

5

1.

2.

♩ = 180

p

6

7

♩ = 200

2

8

mf

1.

2.

rit.

В МИНУТЫ ГРУСТИ

Кларнет Б I

Вальс

П.ШИШОВ

Обработка В.ВОРОБЬЕВА

♩ = 180

3

p

1

2

mp

3

♩ = 210

4

mf

5

1. 2.

♩ = 180

p

6

2

♩ = 200

7

mf

8

1. 2.

rit.

♩

В МИНУТЫ ГРУСТИ

Кларнет Б II

Вальс

П.ШИШОВ

Обработка В.ВОРОБЬЕВА

♩ = 180 3

♩ = 180

1 *p*

2 *mp*

3

♩ = 210 4 *mf*

5

1.

2.

♩ = 180

6 *p* ♩ = 200 *mf*

7

8

1. 2. rit. fermata

В МИНУТЫ ГРУСТИ

Валторна Ф I

ВАЛЬС

П.ШИШОВ

Обработка В.ВОРОБЬЕВА

♩ = 180

♩ = 180 *f*

1 *p*

2

3 *mp*

♩ = 210 4

mf

1. 2. ♩ = 180

6 *p* ♩ = 200

7

8 *mf*

1. 2. rit. ♩ = 180

♩ = 180

В МИНУТЫ ГРУСТИ

ВАЛЬС

П.ШИШОВ

Обработка В.ВОРОБЬЕВА

♩ = 180

♩ = 180 *f*

1 *p*

2

3 *mp*

♩ = 210 4

5 *mf*

1. 2. ♩ = 180

6 *p* ♩ = 200

7

8 *mf*

1. 2. rit. ♩ = 180

9

В МИНУТЫ ГРУСТИ

Труба Б

ВАЛЬС

П.ШИШОВ

Обработка В.ВОРОБЬЕВА

♩ = 180

3

1

7

mp

2

3

♩ = 210

4

5 *mf*

1.

♩ = 180

8

6

7

♩ = 200

7

8 *mf*

1.

2.

rit.

В МИНУТЫ ГРУСТИ

Тромбон

Вальс

П.ШИШОВ

Обработка В.ВОРОБЬЕВА

$\text{♩} = 180$



$\text{♩} = 180$



1 *p*



2



3 *mp*



$\text{♩} = 210$

4



mf

5



1.

2.

$\text{♩} = 180$



6 *p*

$\text{♩} = 200$



7



8 *mf*



1.

2.

rit.



Тарелки

В МИНУТЫ ГРУСТИ

ВАЛЬС

П.ШИШОВ

Обработка В.ВОРОБЬЕВА

♩ = 180

$\frac{3}{4}$

f

8

1

8

2

mp

3

Φ

♩ = 210

4

mf

5

1. > 2. ♩ = 180

6

8

7

♩ = 200

7

mf

8

1. 2. Φ

rit.

Φ

Большой барабан

В МИНУТЫ ГРУСТИ

ВАЛЬС

П.ШИШОВ

Обработка В.ВОРОБЬЕВА

♩ = 180

3/₄

f = 180

1 *p*

2

3 *mp*

♩ = 210 **4**

mf **5**

1. **2.** ♩ = 180

6 *p* ♩ = 200

7

8 *mf*

1. *rit.* **2.**

⊕

⊕

В МИНУТЫ ГРУСТИ

Корнет Б I

ВАЛЬС

П.ШИШОВ

Обработка В.ВОРОБЬЕВА

♩ = 180 3 8 1 7 *mp*

2 3 4 5 *mf* 1.

♩ = 210 4 5 *mf* 1.

♩ = 180 8 2. 8

6 7 7 8 *mf* 1. 2. rit.

8 *mf* 1. 2. rit.

В МИНУТЫ ГРУСТИ

Корнет Б II

ВАЛЬС

П.ШИШОВ

Обработка В.ВОРОБЬЕВА

♩ = 180

3

♩ = 180

8

1

7

mp

2

3

♩ = 210

4

5 *mf*

1.

2.

♩ = 180

8

6

7

♩ = 200

7

8 *mf*

1.

2.

rit.

В МИНУТЫ ГРУСТИ

Валторна Эс I

ВАЛЬС

П.ШИШОВ

Обработка В.ВОРОБЬЕВА

♩ = 180

♩ = 180 *f*

1 *p*

2

3 *mp*

♩ = 210 4

mf 5

1. 2. ♩ = 180

6 *p* ♩ = 200

7

8 *mf*

1. 2. rit.

В МИНУТЫ ГРУСТИ

Валторна Эс II

ВАЛЬС

П.ШИШОВ

Обработка В.ВОРОБЬЕВА

$\text{♩} = 180$

$\text{♩} = 180$ *f*

1 *p*

2

3 *mf*

$\text{♩} = 210$ 4

mf 5

1. 2. $\text{♩} = 180$

6 *p* $\text{♩} = 200$

7

8 *mf*

1. 2. *rit.*

$\text{♩} = 180$

В МИНУТЫ ГРУСТИ

Тенор Б I

ВАЛЬС

П.ШИШОВ

Обработка В.ВОРОБЬЕВА

♩ = 180 **3** **1** *p* ♩ = 180

2 *mp*

3

♩ = 210 **4** *mf*

5 **1.**

2. ♩ = 180 *p*

6 ♩ = 200

7 *mf*

8 **1.** **2.** *p*

rit.

В МИНУТЫ ГРУСТИ

Тенор Б II

ВАЛЬС

П.ШИШОВ

Обработка В.ВОРОБЬЕВА

♩ = 180

♩ = 180 *f*

1 *p*

2

3 *mp*

♩ = 210 4

mf 5

1. 2. ♩ = 180

6 *p* ♩ = 200

7

8 *mf*

1. 2. *rit.*

9

В МИНУТЫ ГРУСТИ

Баритон Б

Вальс

П.ШИШОВ

Обработка В.ВОРОБЬЕВА

♩ = 180

3

p

1

2

mp

3

♩ = 210

4

mf

5

1.

2.

♩ = 180

p

6

♩ = 200

7

mf

8

1.

2.

p

rit.

sfz

В МИНУТЫ ГРУСТИ

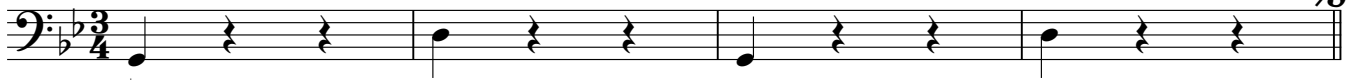
Бас Эс I

ВАЛЬС

П.ШИШОВ

Обработка В.ВОРОБЬЕВА

♩ = 180



♩ = 180



1 *p*



2



3 *mp*



♩ = 210

4



mf

5



1.

2.

♩ = 180



6 *p*

♩ = 200



7



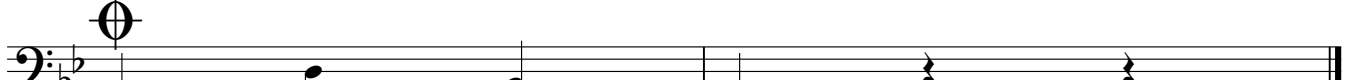
8 *mf*



1.

2.

rit.



rit.



В МИНУТЫ ГРУСТИ

Бас Б II

ВАЛЬС

П.ШИШОВ

Обработка В.ВОРОБЬЕВА

♩ = 180



♩ = 180

